

(仮称)社会福祉法人絆敬会 幼保連携型認定こども園 「ここのっす園」説明会



日時：令和3年(2021年)
8月20・27日(金) 16:00~17:00
17:30~18:30

場所：岩上保育園
水口東保育園

社会福祉法人 絆敬会
設立準備会 室長 林 昭子

社会福祉法人 絆敬会

(株式会社 ジッセント・シップ 設立)

沿革

- 2014年 4月18日 株式会社 ジッセント・シップ 設立
- 2014年 7月 1日 『Reasonable-Rehaせきすい』開設(高齢者通所事業)
- 2017年 2月 1日 児童発達支援ルームPo・Te・Toひとくみ開設(障がい児通所事業)
- 2018年 5月 1日 内閣府認可保育園『ぽてと園』開園
- 2018年 7月 1日 法人本部『Reasonable-Rehaせきすい』を東近江市八日市金屋に移転
- 2019年 10月 1日 小規模認可保育園『ぱれっと園たかの』開園
- 2020年 4月 1日 小規模認可保育園『ぱれっと園もとあやの』開園
『Reasonable-Rehaせきすい』を『健康教室せきすい』にリニューアル(自費事業)
- 2020年 5月 1日 『ぽてと園』定員増加 19名→30名へ
- 2020年 10月 1日 小規模認可保育園『ぱれっと園おがき』開園
- 2021年 10月 社会福祉法人 絆敬会 設立予定
- 2022年 4月 社会福祉法人 絆敬会 認定こども園 開園予定

本日の予定

- 1.あいさつ
- 2.統合認定こども園の整備について
- 3.統合認定こども園の運営について



施設概要

開園予定 : 令和 4 年 (2022年) 4 月 1 日

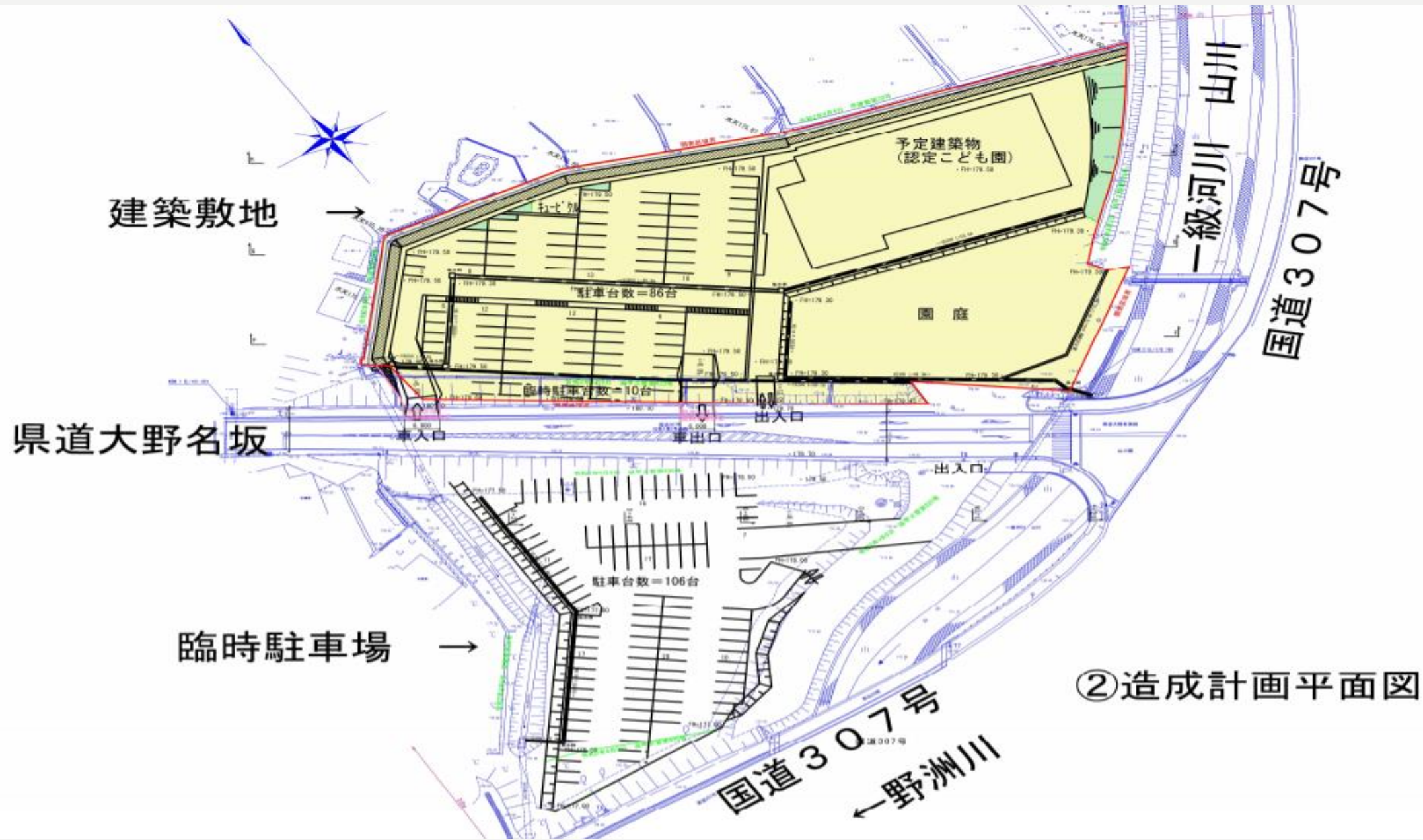
場 所 : 水口町 秋葉・元町

定 員 : 2 4 6 人 (6 か月～5 歳児)

開園時間 : 月 ～ 土・祝 7:30～19:00

保育事業 : 一時預かり、祝日保育、地域子育て支援





西

③造成計画

南

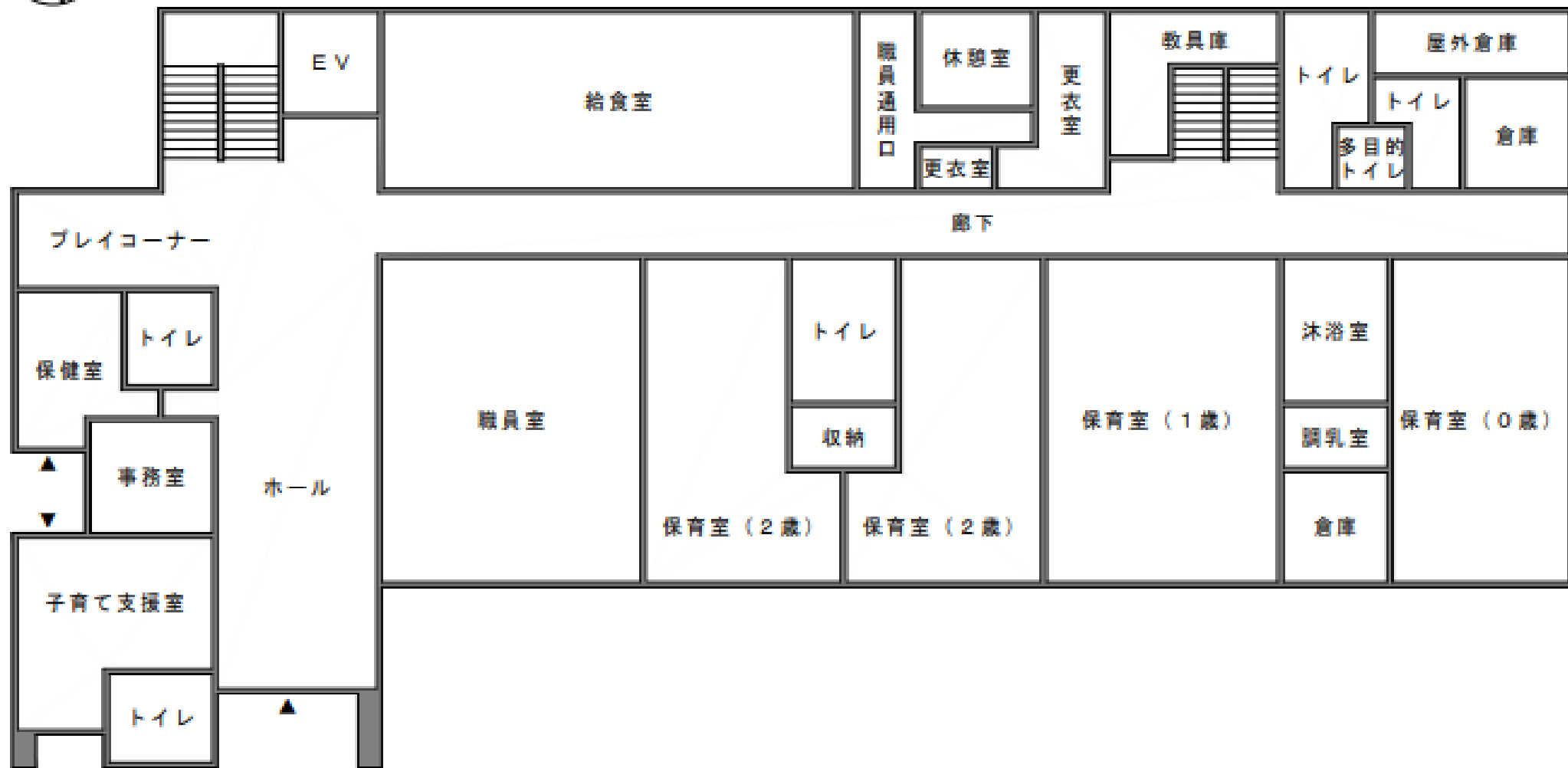
北

東

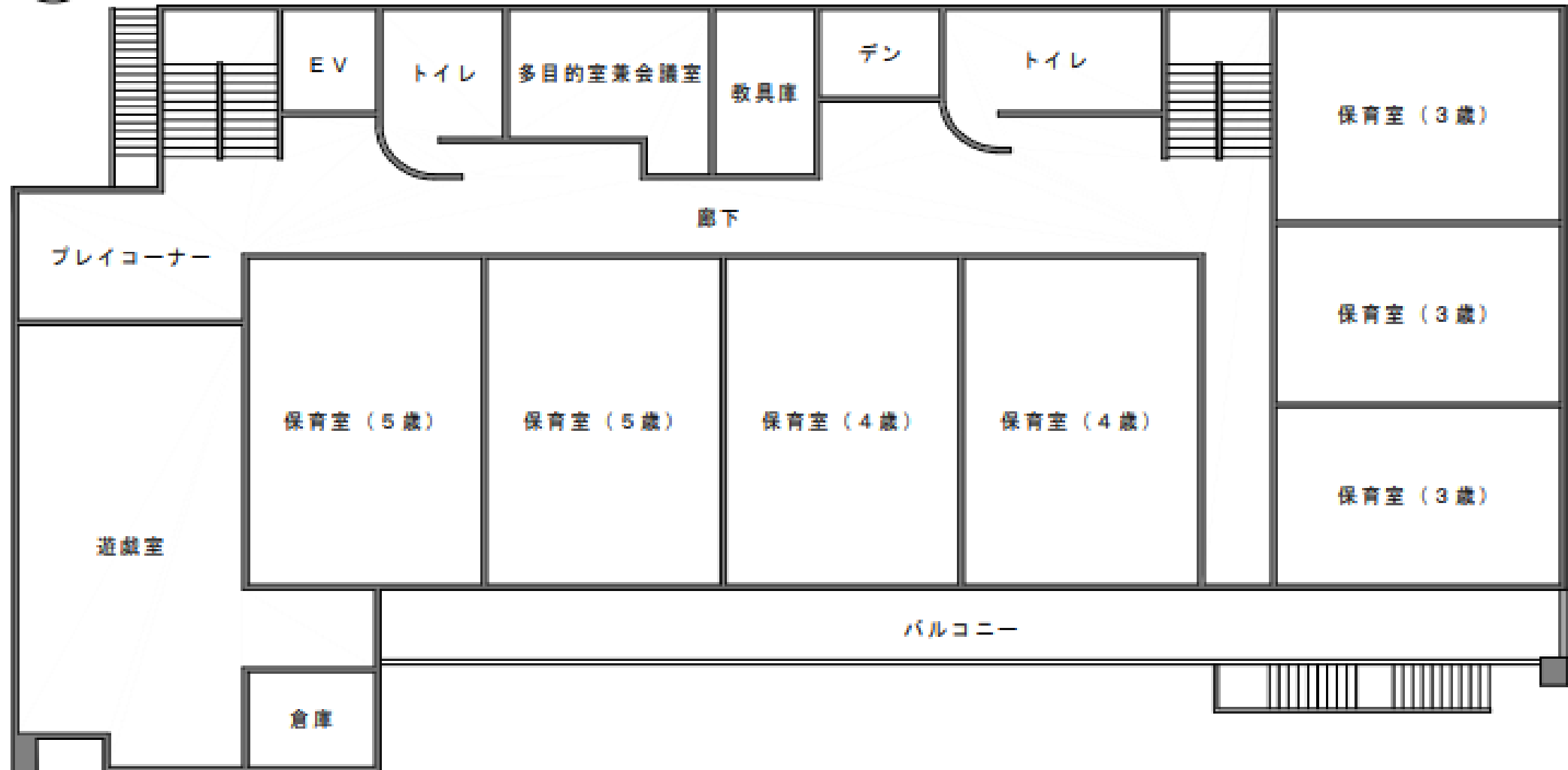








■ 1階平面図



■ 2階平面図

ここのつすとは・・・

みんなが園に来てくれて、ここから大きく巣立って行ってほしいな。
という願いを込めて。

甲賀の・・・こ

甲南の・・・こ

土山の・・・つ

水口・信楽・・・す

クラス編成

0歳児	12名
1歳児	18名
2歳児	36名
3歳児	60名
4歳児	60名
5歳児	60名
<hr/>	
	246名

1号認定 (3・4・5歳児) 40名

2号認定 (3・4・5歳児) 140名

3号認定 (0・1・2歳児) 66名

教育 保育理念

全ての子どもへ最善の利益を優先し、彼ら自身が心・技・体を
具える未来を図るための創造の基礎を培う教育・保育を行います。



- ・ 就学前の子どもに関する教育・保育の総合的な提供の推進に関する法律に基づき、保護者、地域、職員が一体となり支え合う保育。
- ・ 自然に触れ合う機会を多くし、“生きる力”を育む保育。

教育・保育方針

- 教育・保育の目的を的確化し、一人ひとりの特性、個性に応じ、愛情と熱意での保育（個性を育む）を行う。
- 規律ある生活習慣を身に付ける体験保育を行う。

（こども像として）

- 自分の欲求、要求を言える子（ありのままの姿）
- 安定した情緒・心身ともに健康で感情豊かな子



教育・ 保育目標

- 遊びを通して、様々な経験をのものと豊かな感性や表現力・規範意識力を培い、生きる力を身に付ける。

(こどもの像)

- 自分らしく、意欲的で思いやりのある子ども
- 他者のよろこびを感じられる子ども
- 丈夫な体と豊かな想像力をもてる子ども



1日の流れ

0. 1. 2歳児（3号認定）

0歳児	時間
早朝児 登園（おむつ交換）	7 : 30
各自の部屋に入る	8 : 30
検温（おむつ交換）	9 : 00
戸外遊び	9 : 30
離乳食（初期・中期） おむつ交換	10 : 10
	10 : 20
離乳食（初期・中期） 授乳	11 : 00
	11 : 20
離乳食（後期） 昼食	11 : 30
	12 : 00
おむつ交換 お昼寝	12 : 20
	13 : 00
目覚め おむつ交換 検温	14 : 00
（授乳・2回食） 室内遊び おやつ	14 : 45
	14 : 50
戸外遊び	15 : 15
室内遊び 順次降園	16 : 30
延長保育 順次降園	19 : 00

1・2歳児
早朝児 登園（おむつ交換）
室内遊び 排泄（個人別）
遊び
手洗い 排泄（個人別） 室内遊び
1歳児は個々に食事
2歳児 昼食 排泄（個人別）
お昼寝
目覚め・排泄
目覚め・排泄 室内遊び
おやつ 戸外遊び
室内遊び 順次降園
延長保育 順次降園

3. 4. 5歳児（1号認定、2号認定）

3・4・5歳児	時間
早朝児 登園 各自持ち物の整理	7 : 30
登園 各自持ち物の整理	8 : 30
遊び・散歩	
サークルタイム（クラスで集まる）	11 : 40
昼食	12 : 00
1号認定	
降園準備	12 : 30
降園準備	13 : 30
2号認定	
休息	14 : 30
目覚め・排泄 室内遊び	14 : 30
おやつ 戸外遊び	15 : 30
順次降園	16 : 00
延長保育	17 : 00
順次降園	19 : 00



年間行事予定表

4	入園式 (5日火) 内科健診 (日) 尿検査、歯科健診	入園おめでとう 園児の健康確認
5	端午の節句	健やかな健康を願う
6	個人面談	成長の確認
7	七夕会	七夕の雰囲気味わう
8	夕涼み会	家族みんなで楽しみましょう
9	観劇会 5歳児個人懇談	お楽しみに
10	運動会 (日)	運動発表の場
11	親子バス遠足 七五三 尿検査、内科検診、歯科検診	親子で楽しく過ごしましょう 近くのお宮にお参りに行きます 園児の健康確認
12	発表会 クリスマス会 もちつき	リズム、生活の発表の場 サンタさんがやってくるよ 鏡もち作りお家で飾りましょう
1	七草	七草を覚えよう
2	節分	鬼が来ますよー
3	桃の節句 作品展 お別れ会 卒業式 (3月下旬予定)	健やかな成長を願う 子どもの作品を飾ります 一年を振り返って



新学期用品内訳

		0歳児	1歳児	2歳児	3歳児	4歳児	5歳児
• スポーツ振興代	370円	○	○	○	○	○	○
• 用具入れ	110円	○	○	○	○	○	○
• 名札	130円				○	○	○
• カラー帽子	1000円		○	○	○	○	○
• 誕生カード	240円	○	○	○	○	○	○
• 自由画帳	200円				○	○	○
• 出席ノート	230円				○	○	○
• シール	230円				○	○	○
• のり	200円				○	○	○
• パステル	700円				○	○	○
• はさみ	400円					○	○
• マーカー	950円						○
• 粘土	450円						
		720円	1720円	1720円	3980円	5080円	6030円

利用料金等 (月額)

- 給食代 主食費 850円
- 副食費 4500円 (短時部3700円) **※未満児は保育料に含む**

- 午睡用 (コット費) 1600円 (保育園長時部利用)
- 防犯システム費 50円
- 夕食・補食代 (利用児のみ) 50円
- 延長料金 150円 (30分)
- 施設管理費 300円
- 施設設備費 300円

7650円 (コット費込み) 6050円 (コットなし) (短時部5200円)

健康管理について

- 定期的な検診の実施（内科・歯科健診等）
- 子どもの健康支援（ICTの活用）
- 疾病等への対応（嘱託医との連携）



給食について



当園は直営の自園調理です。



アレルギー対応について専門職
と連携し対応します。

保育環境 (衛生面・安全面) の取り組み

- 保育園の環境調整
(温度・湿度・換気・採光)
- 感染症に対する知識向上・
対応方法の周知徹底
⇒ 予防マニュアルの作成および研修



事故防止・発生時の対応について

- 発生時の対応方法のマニュアル化
(過去事例)
- 睡眠中・水遊び中・食事中等の場面では重大事故の防止
- 安心・安全な保育環境
- 施設内・外の安全点検や訓練の実施
- 発生した事故の振り返り



危機管理対策について



防災・防犯にむけた対策

マニュアルの作成

毎月、状況に応じた

避難、防災訓練の実施

消防署など

関係機関との連携

保護者との連携に対する取り組み



- 子どもの成長を伝える活動
(保育参観・日々のかかわり・園だより)
- 保護者の負担軽減 (ICTの導入により連絡の簡素化)
- 保護者支援 (保護者の働き方に合わせた保育サービスの
実施)

当園のストロングポイント

- 子どもが「自分で出来た！」満足感と自立心が芽生えるよう保育します。
- 個性を伸ばしていける保育をします。
- 子どもの安全基地となり自発性を育みます。
- インクルーシブ教育で共生社会の構築に繋がります。
- 早朝・延長・土曜・祝日保育を取り入れ様々な就業形態の家庭をサポートします。
- 高齢者や地域の方々と積極的にかかわり世代を超えた地域交流を行います。



五感を通して・・・

身近な自然の中であそびを通して
五感で感覚を磨き
五感で感じとる→「感性」

【視覚・聴覚・嗅覚・味覚・触覚】

絆敬会としての経営理念

- ①ユニバーサル社会の構築
- ②幸せな社会への人材育成
- ③パラダイムシフトへの挑戦

大きな園で 大きな心で 大きな愛で

目の前の子どもたちをハッピーにします。

来年、4月オープンに向けて園児募集中です。 **※只今幼稚園児願書受付中**

「たのしいな！」「やってみたいな！」「できたよ！」「もういっかいはやる！」と、
わくわくして遊ぶ経験を大切にします。

人格形成の根っこの時期 ⇒ 愛着関係・信頼関係・チャレンジ精神

心やさしくたくましい子どもに育ててほしいと願います。

ありがとう
ございました。

社会福祉法人 絆敬会

設立準備会

株式会社 ジッセント・シップ内
東近江市八日市金屋2丁目2-5

TEL/FAX 0748-56-1354

担当：林

